



**GERMANY**

ATOM GROUP



Die Qualität eines Unternehmens und seiner Produkte ist in erster Linie von Menschen gemacht. Sie denken sich das Ganze aus und setzen es um. Nur wenn der Grundgedanke positiv ist, kann auch ein positives Produkt entstehen.

Es ist folglich Aufgabe des Unternehmens, einen positiven Geist zu erzeugen und zu bewahren.

Was als positiv bewertet wird, ist eine sehr individuelle Angelegenheit. Es kommt immer darauf an, was damit erreicht werden soll.



*ATOM ist der weltweit führende Hersteller von Schneidesystemen für weiche und semirigide Materialien.*

Die Geschichte von ATOM hat ihren Anfang im italienischen Vigevano genommen, dem italienischen Zentrum der Schuhherstellung. Ausgehend von der industriellen Schuhherstellung entwickelte ATOM im Laufe der Jahre fortschrittliche Technologien, die in vielen produktiven Sektoren angewendet werden und für alle industriellen Prozesse geeignet sind, die das Schneiden von nichtmetallischen Werkstoffen beinhalten: Gummi und Kunststoffe, Textilien, Schuhe, Lederwaren, Verpackungen, Dichtungen, Automobil, Sportzubehör, Medizin, Möbel, visuelle Kommunikation.

Das Unternehmen wurde im Jahr 1946 von drei jungen, visionären Unternehmern gegründet:

Luciano Deambrosis, Lorenzo Gaia und Emiliano Cantella.

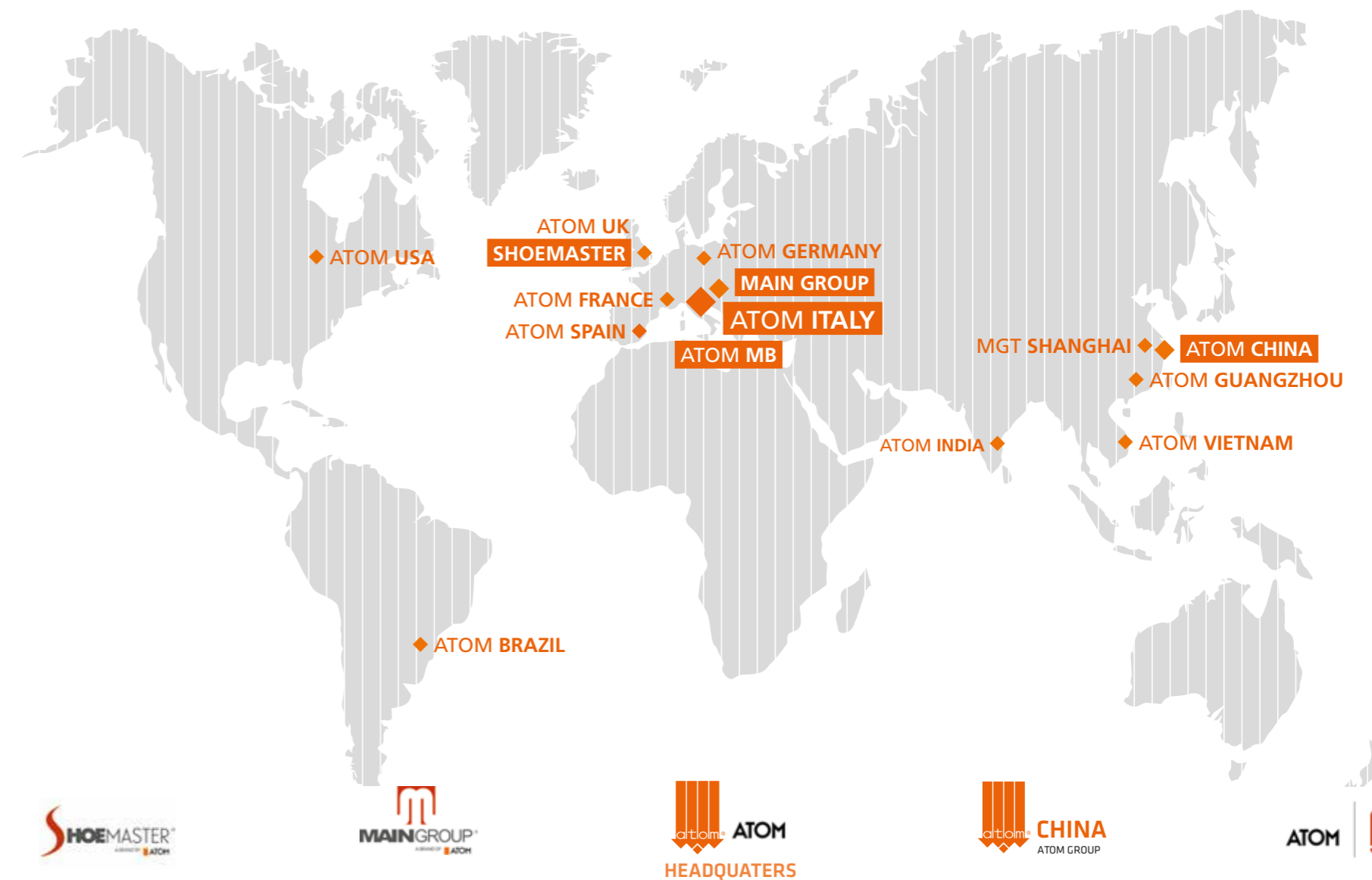
In über 70 Jahren Firmengeschichte wurden bisher mehr als 250.000 weltweit verkaufte Maschinen produziert.

Seit den 50er Jahren ist das Unternehmen kontinuierlich zu einer globalen Größe gewachsen mit Atom Brasilien und Atom China.

Im Jahr 2009 übernahm ATOM die Main-Group (Direktbesohlungsanlagen).

2016 wurde mit der Übernahme von Molina & Bianchi (Schuhzwick- und Raumaschinen) sowie Shoemaster (CAD-Designsoftware) das Angebotsportfolio abgerundet.

Somit ist ATOM ein führender Anbieter mit 4 Produktionsstandorten und 9 Tochtergesellschaften weltweit.





## ATOM GERMANY



Anschaffung eines automatischen Teilelagersystems um Kunden noch schneller bedienen zu können.



Umzug in die neuen Räumlichkeiten Massachusetts Avenue 28 66953 Pirmasens



SAP wurde als neues ERP-System erfolgreich implementiert. Die neue Homepage wird online geschaltet

Unsere Geschichte

wird weitergeschrieben

2005

2010

2016

2017

2019

Gründung ATOM Germany Standort Rodalben.



Neubau in Pirmasens. 7500 m<sup>2</sup> Areal mit 1300 m<sup>2</sup> Firmengebäude



## UNTERNEHMEN

*Wichtigste Leitlinie ist immer die Aufgabenstellung des Kunden so optimal wie möglich zu lösen. Dabei nehmen wir den Blickwinkel unserer Kunden ein.*

Die Firma ATOM Stanz- und Schneidesysteme GmbH mit Sitz in Pirmasens ist die deutsche Niederlassung des führenden Herstellers von Schneidesystemen für weiche und semirigide Materialien. ATOM entwickelt Spitzentechnologie für die verschiedensten Produktionsbereiche. Wir bieten Lösungen für Design, Produktion und Automation sowohl im Fertigungsprozess von Schuh- und Lederwaren als auch für den Industriebereich. ATOM steht für Qualität und Effizienz - im Dienste Ihrer Produktion! Unser Lieferprogramm umfasst Schneidetischsysteme, Stanzmaschinen und Stanzautomaten, Kiss Cutting und Rotationsstanzmaschinen, Längs- und Querschneidemaschinen sowie Kaschieranlagen. Wir verfügen über eine umfangreiche Palette an bewährten Produkten, sind aber ebenso in der Lage, flexibel auf spezielle Kundenwünsche zu reagieren. Ziel von ATOM ist es, einfache Bedienbarkeit und ein optimales Kosten-Nutzen Ergebnis für unsere Kunden zu erzielen.



*Vor Ihrer Entscheidung testen.*

*Wir simulieren Ihren Betriebsalltag mit Ihren Originalmaterialien.*

Die Investition in neue Anlagen hat langfristige Auswirkungen und will daher gut vorbereitet und wohl überlegt getätigt werden. In unserem großen Demo Center können Sie in Ruhe alle Möglichkeiten testen. Unsere erfahrenen Mitarbeiter stehen Ihnen dabei gerne mit Rat zur Seite.

Bringen Sie Ihre zu bearbeitenden Materialien mit. Wir wollen mit Ihnen die Entscheidung auf den für Sie richtigen Weg bringen.

Stimmen die Bearbeitungszeiten? Entspricht der Output Ihren Qualitätsvorstellungen? Welche Messer eignen sich am besten? Wie ist die Einrichtung der Anlage? Die Fragen könnten beliebig fortgesetzt werden.

Alles dient nur Ihrer langfristigen Zufriedenheit.



*Grundlage für einen guten Service sind gut ausgebildete Techniker, dazu kommt Verständnis für die Belange der Kunden. Zuverlässigkeit, Schnelligkeit und Präzision sind die Leitlinien.*

**WIR SIND NUR EINEN ANRUF ENTFERNT**

Langfristige Kundenbeziehungen sind das erste Ziel der Mitarbeiter von ATOM Germany Stanz- und Schneidesysteme GmbH.

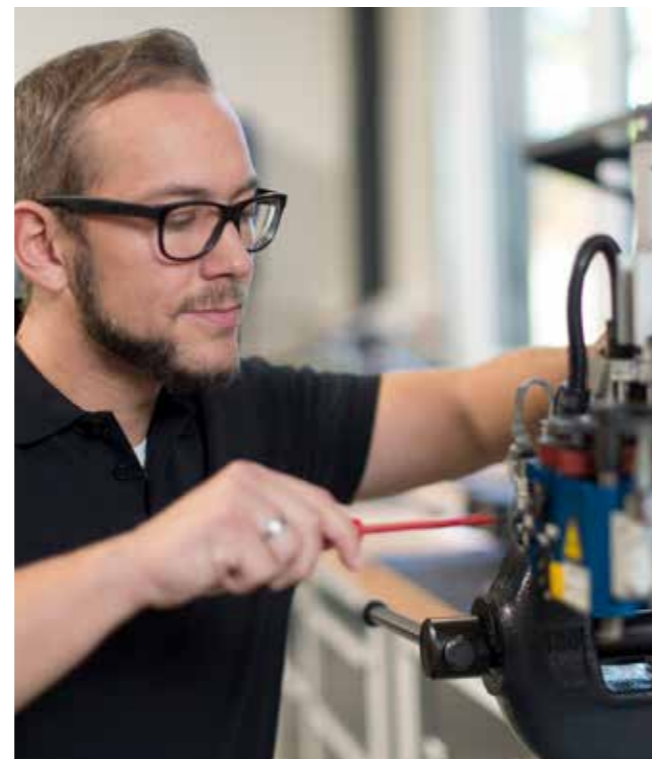
Dieser Weg beginnt bei einer gründlichen Beratung und resultiert in einem kompetenten Service. Für beides ist ATOM Ihr Ansprechpartner, der Sie gerne bei der Lösung Ihrer Aufgaben unterstützt.

**WARTUNG, INSTANDHALTUNG UND SERVICE**

Regelmäßige Wartung verlängert die Lebensdauer der Maschinen und ist schon deshalb eine sinnvolle Investition. Noch wichtiger ist jedoch die Betriebssicherheit. Der Ausfall der Fertigungsmaschine legt schnell ganze Produktionslinien still. Fachleute von Atom sind deshalb ständig für Sie da – zum Beispiel für Eil-Ersatzteilbestellungen, zum Koordinieren von Notfalleinsätzen oder für „Erste-Hilfe“-Tipps am Telefon.

**ERSTZEILSERVICE**

Alle Ersatzteile für unsere Maschinen sind im umfangreichen Ersatzteillaager vorrätig oder kurzfristig lieferbar. Darüber hinaus können wir bei der Ersatzteilbeschaffung von Fremdfabrikaten behilflich sein.



*Produkte aus dem Haus ATOM bestechen durch ihre Funktionalität und Bedienerfreundlichkeit. Wir wollen es den Anwendern leicht machen.*

Seit 1946 produziert die ATOM S.p.a. in Italien Stanz- und Schneidemaschinen. Bis jetzt über 250.000, von denen die meisten noch in Betrieb sind. Die ATOM Stanz- und Schneidesysteme GmbH aus Pirmasens greift auf über 70 Jahre Erfahrung und eine Technologie zurück, die ihres Gleichen sucht.

Jeder Kunde hat individuelle Bedürfnisse und Anforderungen an unsere Maschinen. Deshalb beginnt unser Qualitätsmanagement schon bei der Beratung. Aus einem großen Pool an Serienkomponenten wählen wir gemeinsam mit Ihnen die optimale Kombination aus Maschine, Stanz- und Schneidewerkzeug und Zubehör aus. So erhalten Sie eine optimale Arbeitsumgebung.

Der Service nach dem Kauf ist ein entscheidender Faktor, der für uns spricht.



**SCHNEIDEN**

Die vielseitigen Modellreihen können von der Kleinstserie, Prototypenherstellung bis zur Serienproduktion eingesetzt werden.

- FLEX
- TWINS
- EASY
- SPEEDY
- FASHION



**STANZEN**

Stanzmaschinen von ATOM sind robust, leistungsstark und effizient für jegliche Anforderung.

- SCHWENKARMSTANZE
- KARRENBALKENSTANZE
- BRÜCKENSTANZE
- CNC-STANZE
- PRÄGEAUTOMAT



**SCANNEN**

Von der Schablone bis zur automatisch integrierten Lösung für ganze Lederhäute.

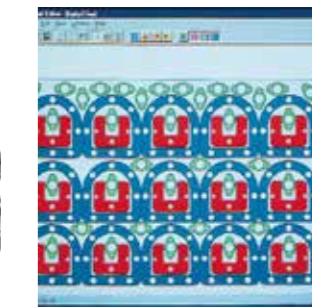
- VISION PLUS
- INTELLIVIEW
- INTELLISCAN
- INTELLI DI



**SCHUHINDUSTRIE**

Von Einzellösungen bis zur kompletten Schuhfabrik sind wir Ihr kompetenter Partner.

- ZWICKMASCHINEN
- AUFRAU-ZEMENTIER-AUSGLAS-ANKLOPF-MASCHINEN
- PERIPHERIEMASCHINEN
- ROBOTERSYSTEME



**SOFTWARE**

Software, die Arbeitsschritte zusammenbringt und die Produktion effizienter macht. Für unterschiedlichsten Einsatz.

- CAD
- CAM
- NESTING
- SHOEMASTER



**CONVERTING**

Maschinen für verschiedenste Anforderungen, z.B. Schneiden, Kaschieren, Kleben, ... Individuell angepasste Anlagen.

- EXZENTERSTANZEN
- ROTATIONSSTANZEN
- ROLLENSCHNEIDEN
- LÄNGS-QUERSCHNEIDEN
- KASCHIEREN
- PLOTTEN
- KLEBSTOFF AUFTRAGEN



**FLEX**

Robust,  
zuverlässig  
präzise  
benutzerfreundlich

FLASHCUT FLEX 1515  
FLASHCUT FLEX 3015  
FLASHCUT FLEX 3020  
FLASHCUT FLEX 3026  
FLASHCUT FLEX 4015  
FLASHCUT FLEX 4020  
FLASHCUT FLEX 6115



**TWINS**

Doppelte Leistung  
und Vielseitigkeit

FLASHCUT TWINS 1515  
FLASHCUT TWINS 3015  
FLASHCUT TWINS 3020  
FLASHCUT TWINS 3026



**EASY**

Optimale Lösung für die  
Schuh-, Lederwaren- und  
Orthopädieindustrie

FLASHCUT EASY 222  
FLASHCUT EASY 888  
FLASHCUT EASY 888 M 25  
FLASHCUT EASY 888 L 30  
FLASHCUT EASY 888 L 35



**SPEEDY**

Hochleistungsschneide-  
system mit zwei Schnei-  
deköpfen, präzise und  
effizient.

FLASHCUT SPEEDY 1660  
FLASHCUT SPEEDY 2160  
FLASHCUT SPEEDY 2660



**FASHION**

Neueste Technik  
Ergonomisches Design  
Höchstleistung

FLASHCUT FASHION  
26 B ALL-IN-ONE  
FLASHCUT FASHION  
31 B ALL-IN-ONE  
FLASHCUT FASHION  
16 B UP  
FLASHCUT FASHION  
16 B2 UP



Die oszillierenden Messerschneidesysteme der Baureihe FlashCut sind ein Meilenstein in der Forschung und Entwicklung von stanzmesserlosen Schneidesystemen aus dem Hause Atom.

Sie zeichnen sich aus durch hohe Schneidgeschwindigkeit und Beschleunigung, intelligente Werkzeugsteuerung sowie automatisiertes Materialhandling. Gepaart mit der modularen Bauweise ist das Atom Schneidesystem nicht nur flexibel, sondern auch effizienter, schneller und präziser als andere Flachbettcutter. Die Maschinen sind konstruiert für den Dauereinsatz, um zuverlässig, schnell sowie präzise verschiedenste Materialien in beliebiger Größe zu bearbeiten. Die Maschinen gibt es in verschiedensten Baugrößen mit statischem Tisch oder Conveyor System.





## ATOM GERMANY

*Über 70 Jahre Erfahrung und tausende verkaufte Maschinen in unterschiedlichen Industrien und Anwendungsbereichen machen ATOM zum Weltmarktführer unter den Herstellern von Stanzmaschinen.*

ATOM Stanzmaschinen bieten einige Merkmale, die diese auszeichnen:  
 Die robuste Bauweise, die sie über Jahrzehnte zu einem profitablen Produktionsmittel macht.  
 Die jahrzehntelange Erfahrung, die den dauerhaften Produktionseinsatz garantiert.  
 Die technischen Innovationen, die unseren Maschinen ihren unverwechselbaren Charakter geben.  
 Die Flexibilität, mit der unsere Maschinen verschiedenste Materialien stanzen.  
 Die Produktionsgeschwindigkeit und der durchdachte Workflow, der in über 70 Jahren Erfahrung und Entwicklung stetig verbessert wurde.

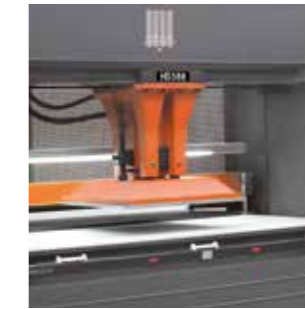
## STANZEN



**SCHWENKARMSTANZEN**

Hydraulische  
Schwenkarmstanzen  
Zuverlässig  
Schnell  
Benutzerfreundlich

SERIE S  
SERIE SE  
SERIE MULTIFORCE



**KARRENBALKENSTANZEN**

Einfache Konstruktion  
Bedienerfreundlichkeit  
Geringe Wartungskosten

SERIE 588  
SERIE HS 588 AUTOMA



**BRÜCKENSTANZEN**

Großer und leicht zugänglicher Arbeitsbereich, höchste Genauigkeit, hohe Druckkontinuität, größte Flexibilität für Rollen und Plattenware

SERIE TTM OPEN  
SERIE TTM BELT  
SERIE S3/S6



**CNC-STANZEN**

Automatische elektronische CNC-Karrenbalkenstanzmaschinen. Präzise, schnell, geräuscharm und wirtschaftlich.

SERIE SANSON F1 EDI



**PRÄGE-STANZAUTOMATEN**

Prägen, Markieren, Perforieren und Stanzen von jeglichen Materialien

CHIESA BT4  
CHIESA MICRO



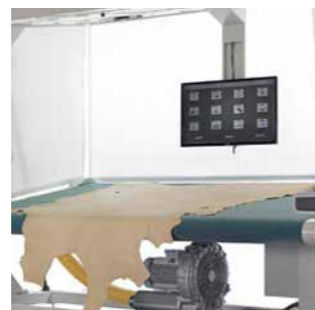
**INTELLISCAN**

Die Intelliscan-Modelle können automatisch Lederkonturen und Qualitätsbereiche vormarkierter Häute bei jeder Lichtbedingung erfassen. Sie sind sowohl in der Offline-Version als auch in verschiedenen Flash-Cut-Schneidetischen erhältlich und werden häufig in der Automobil- und Möbelindustrie eingesetzt.



**INTELLI Di**

Modelle von Papp- oder Papierschablonen können innerhalb von kurzer Zeit erfasst und in ein Zeichenformat umgewandelt werden. Sobald die Schablonen auf den Scantisch gelegt wurden, erfasst eine Kamera die Teile, ermittelt Kontur, Löcher, Notches, alle definierten Konturen. Es ist auch möglich weitere neue Linien ö.ä. einzusetzen oder zu löschen.



**INTELLIVIEW**

Der Intelli View kann automatisch Lederkonturen jeder Art und Farbe erfassen. Das Beleuchtungssystem und der exklusive optische LED Stift ermöglichen eine klare Visualisierung der Oberfläche und erleichtern die Qualitätskennzeichnung. Die Intelli View Reihe verfügt sowohl über statische als auch Modelle mit Transportband.



*Erfassen von Lederhäuten und automatisches Nesting bietet die optimale Lösung in der Lederverarbeitung.*

Die ATOM-Scanningsysteme sind als integrierte oder eigenständige Systeme erhältlich und erfassen automatisch die Kontur aller Lederarten und -farben. Durch die Beleuchtung ist eine deutliche Visualisierung der Oberfläche möglich, sodass die Inspektion des Leders erleichtert wird. Die Systeme werden durch den digitalen Stift vervollständigt, mit dem der Bediener Qualitätszonen schnell markieren und in unterschiedliche Qualitätsklassen einordnen kann. Bei den Vakuummodellen entsteht durch die Fixierung des Leders eine deutliche und wahrheitsgetreue Abbildung. Mit den Intelliscan Modellen können Lederkonturen und Qualitätszonen unabhängig von den Lichtbedingungen automatisch eingescannt werden, wenn das Leder vorher markiert wurde. Dies gilt auch für Leder im Vollformat in der Automobil- oder Möbelindustrie.




**SPITZEN- BALLEN-  
ÜBERHOLZWICK-  
MASCHINEN**

Die Überholzwick-Maschinen der Sincron-Serie sind für alle Kundenbedürfnisse geeignet und zeichnen sich durch Präzision und Bedienkomfort aus.

SERIE SINCRON


**FERSEN- UND SEITEN-  
ZWICK-MASCHINEN**

Die Mark-Serie umfasst Fersen- und Seitenzwickmaschinen, die kontinuierlich weiterentwickelt werden, um mehr Flexibilität zu erreichen. Bedienkomfort, kombiniert mit Innovation

SERIE MARK


**AUFRAU-, ZEMENTIER-,  
AUSGLAS- UND  
ANKLOPFMASCHINEN**

Die CD-Serie bietet eine Palette von Produkten, die mit ihren Aufrau-, Zementier-, Ausglas- und Anklopfmaschinen die gleichzeitige Ausführung mehrerer Operationen ermöglichen. Perfekte Balance von Präzision und Zuverlässigkeit

SERIE CD


**MODULARES ROBOTER-  
SYSTEM FÜR DIE  
SCHUHHHERSTELLUNG**

Das roboterunterstützte Fertigungssystem RAMS ist ein modulares System für die Schuhverarbeitung, das Spezialmaschinen für bestimmte Fertigungsverfahren und anthropomorphe Roboter für die Handhabung der Schuhe zwischen den Verfahren integriert.

SERIE RAMS


**DIREKTBESOHLUNG**

Durch die Direkteinspritzung wird das weiche Sohlenmaterial, PU, GU TPU, sowie EVA direkt mit dem Schuhschaft verbunden. Daraus ergeben sich vielfältige Möglichkeiten für Design und Technik.

PEGASUS  
OMEGA  
PRAGMA


**SOFTWARE**

Shoemaster gilt als die führende Plattform für 3D-integriertes Schuhdesign. Benutzerfreundlich, einfach, zukunftsorientiert, basierend auf traditionellen Kenntnissen.

SHOEMASTER



*Die beste Technologie für die Herstellung von Schuhen.*

Atom MB produziert seit über 60 Jahren Schuhmaschinen. Das Unternehmen kombiniert außergewöhnliche Vielseitigkeit, um den sich ändernden Anforderungen der Produktion und des Marktes gerecht zu werden, mit traditionellen hochwertigen Zwickmaschinen, die lange halten. Innovation und Tradition vereinen sich in einer perfekten Kombination, die die Qualität der traditionellen Schuhfertigung respektiert, kombiniert mit der neuesten Technologie, die die Arbeit am Schuh vereinfacht. Verbrauchsarme Motoren mit „Start & Stop“ Funktionalität sowie fortschrittliche Touchscreen-Managementsysteme zur vollständigen Steuerung der Bewegungen (auch aus der Ferne): Das sind die Hauptmerkmale der Atom MB-Maschinen im Dienste der modernsten Schuhfabriken. Unser hochangesehenes Know-how, gepaart mit langjähriger Erfahrung, macht das weltweit für die Zuverlässigkeit und Qualität seiner Maschinen bekannte Unternehmen Atom MB aus.



## ATOM GERMANY

*Bewährte Lösungen für die einfache Anwendung in komplexen Prozessen.*

Die praxiserprobten und bewährten Softwarelösungen unterstützen Sie bei der effizienten Erledigung vielfältiger Aufgaben. Sie erleichtern Ihnen den Arbeitsalltag erheblich.

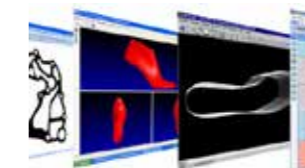
Die Verknüpfung der CAD, CAM und Nesting Programme und die Abstimmung mit den Systemen von ATOM bietet Zeitersparnis und vermeidet Doppelarbeiten.

Wie die Maschinen wird auch die Software kontinuierlich weiterentwickelt und den neuen Anlagen angepasst.

An der Branchenlösung SHOEMASTER kommt man nicht vorbei. Diese modulare, integrierte Komplettlösung umfasst alle Stufen der Schuhherstellung. Ob Modell, Serienproduktion oder die Herstellung von Spezialschuhen bzw. Einzelprodukten - Sie finden die passenden Module.

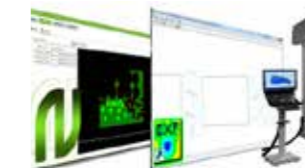


## SOFTWARE



### CAD

Komplette computer-gestützte Vektor- und Designanwendungen, die sich auf die Kundenbedürfnisse konzentrieren und einwandfrei mit allen Schneidetischen von ATOM einsetzen lassen.



### CAM

Produktionsverwaltung und Steuerungssoftware-Anwendungen, die die Kundenbedürfnisse in verschiedenen Branchen abdecken und mit allen Schneidetisch-Serien von ATOM ein Paket bilden.



### NESTING

Automatische Nesting-Software für normale und unregelmäßige Materialgeometrien als Ergänzung zu allen automatischen Schneidsystemen von ATOM. Lösungen für jeden Arbeitsprozess und jede Branche, um eine bessere Materialausbeute zu erzielen und die Produktion zu maximieren.



### SHOEMASTER

Maßgeschneiderte Lösungen für die Schuh- und Orthopädieindustrie

DESIGN  
ENGINEER  
ENGINEER PRO  
PATTERN  
CUSTOM  
PRODUCTION



**FLACHBETT-EXZENTERSTANZEN**

Kompakte Konstruktion nach Kundenanforderung gebaut. Verschiedene Einrichtungen, Laminierung, Schneidvorrichtungen, optische Sensoren, Druckmarkenregistrierung, automatische Stanzteil-Abfalltrennung, Ab- und Aufwickelsysteme.



**ROTATIONSTANZEN**

Kompakte Konstruktion nach Kundenanforderung gebaut. Verschiedene Einrichtungen, Laminierung, Schneidvorrichtungen, optische Sensoren, Druckmarkenregistrierung, automatische Stanzteil-Abfalltrennung, Ab- und Aufwickelsysteme, Laserschneiden.



**ROLLENSCHNEIDE-ABSTECHEMASCHINEN**

Robuste und kompakte Bauweise für nahezu alle Materialien z.B. Gummi, Schaumstoffe, Textil, Klebefolien, Film (PVC, PE, PU, PP), Papier, Composit.



**LAMINIER-KASCHIERMASCHINEN**

Eine Vielzahl von technischen Lösungen können miteinander kombiniert werden, dadurch universeller und flexibler Einsatz. Kalandersysteme für Transferverklebung von Schaumstoffen, Gummi, Folien und ähnlichen Materialien geeignet. Für Rollen- sowie Plattenware, einseitige oder doppelseitige Laminierung.



**LÄNGS- QUERSCHNEIDE-MASCHINEN**

Maschinen mit Guillotine System, bestens geeignet, um Rollen und Plattenwaren nach beliebigen Maßen abzulängen. Verschiedene optionale Einrichtungen sind lieferbar.



**STREIFENSCHNEIDE-MASCHINEN**

Multi-Blade Streifenschneidmaschinen. Extrem zuverlässig robust gebaut, vielseitig einsetzbar. Geschnitten wird mittels Rundmesser. Diverse Zu- und Abfuhrsysteme für Rollen und Plattenwaren können angebaut werden



**PLOTTSYSTEME**

Äußerst flexibles System für perfektes und rechtwinkliges Schneiden von sehr dicken Materialien als Total- oder Kiss-Cut durch ein System ohne den Einsatz weiterer Werkzeuge. Von Platten, von Rolle zu Rolle, von Rolle zu Platte, viele Optionen und komplexe Prozesse.



**KLEBSTOFFPLOTTER**

Intelligenter automatischer Klebstoff-Plotter: Wesentliche Erhöhung der Produktivität, Sicherstellung von besserer und beständigerer Qualität beim Kleben, Optimierung der Anzahl der erforderlichen Arbeitskräfte, Verwendung des Plotters auch für die Produktion von kleinen Stückzahlen



Wir sind exklusiv Vertriebs Partner der Firmen Guidolin Girotto Srl., Imesa Srl. sowie Angeleri Srl. . Die herausragende Exklusivität dieser Firmen besteht darin, dass die Maschinen nach kundenspezifischen Anforderungen gebaut werden. Dabei können Sie auf einen großen Pool von Standard – als auch optionale Komponenten zurückgreifen! Unsere Maschinen finden ihren Einsatz beim KISS-CUT und TOTAL-CUT Stanzen und Schneiden sowie Laminieren und Klebstoff auftragen. Dabei können jegliche Materialien wie Schaumstoff, Klebebänder sowie doppelseitige Klebebänder (Tesa, Lohmann, Nitto Dewko, Avery, Dennison) Filz, Gummi, Papier, technische und elektronische Materialien u.v.m. verarbeitet werden.

**Sie haben den Bedarf – Wir haben die Lösung – Fragen Sie uns!**

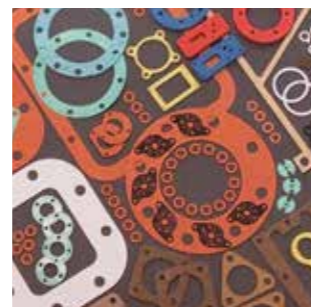
Die Möglichkeiten der Anwendung der Anlagen sind so vielfältig, wie die Aufgaben und zu bearbeitenden Materialien.

Fragen Sie uns - dann werden wir die für Sie passende und effiziente Lösung finden.



**COMPOSIT**

- Windräder
- Autoteile
- Flugzeuge
- Orthopädie
- Fahrräder
- Rotorblätter
- SKI



**DICHTUNG**

- Grafit
- Asbestfrei
- Gummi
- PTFE
- Faserverbundstoffe
- Filter



**GRAFIK**

- Display
- Broschüren
- Schilder
- Roll-UP
- Dibond Display



**LEDER**

- Schuhe
- Taschen
- Gürtel
- Möbel
- Automobil Industrie
- Bekleidung
- Handschuhe



**TECHTEX**

- Teppich
- Segel
- Markisen
- LKW Planen



**VERPACKUNG**

- Schaumstoff
- Kartonschachtel
- Hohlkammer
- Boxen
- PE-Verpackungen



**SPEZIAL**

- Militär
- Schleifmittel
- Kevelar
- Carbon





**GERMANY**

ATOM GROUP

ATOM GERMANY  
ATOM STANZ- UND SCHNEIDESYSTEME GmbH  
Massachusetts Avenue 28  
D-66953 Pirmasens  
Germany

T +49 6331 80070  
F +49 6331 800728

[info@atom-germany.com](mailto:info@atom-germany.com)  
[www.atom-germany.com](http://www.atom-germany.com)

SCHNEIDEN



STANZEN



SOFTWARE



CONVERTING



SERVICE